

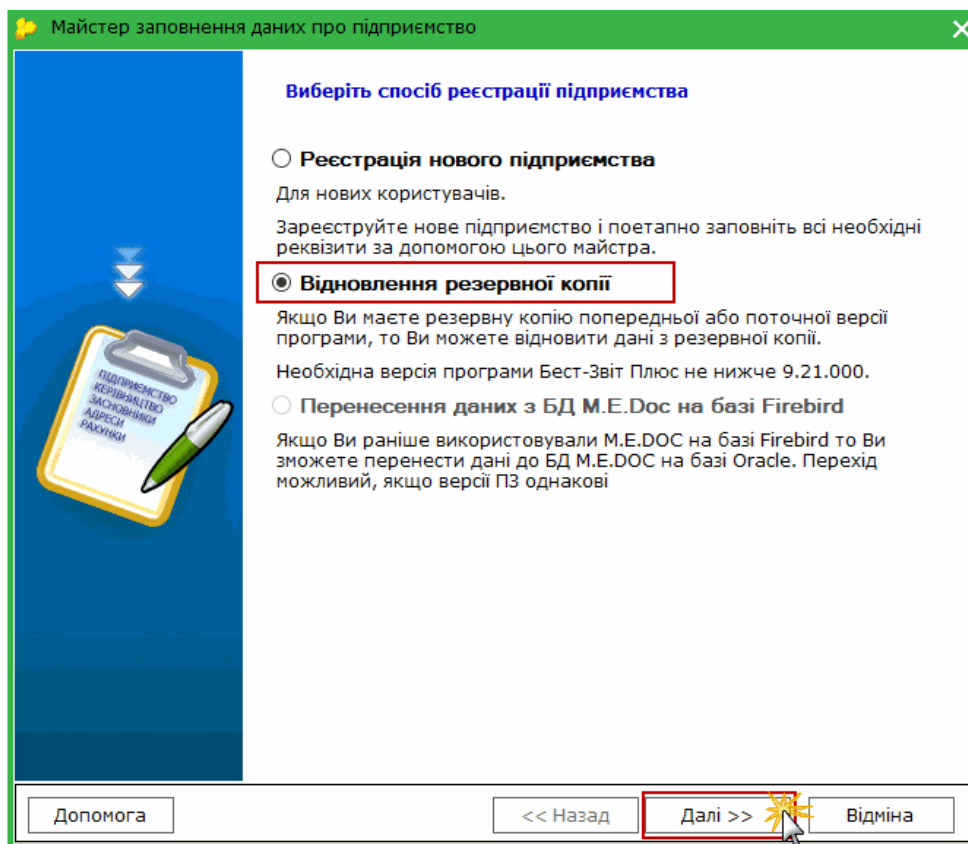
Як відновити дані з резервної копії в програмі М.Е.Дос?

М.Е.Дос надає можливість створити резервні копії баз даних програми. Резервна копія бази даних, збережена на зовнішньому носії, може використовуватися для відновлення даних у випадку їх втрати, пошкодження або перенесення на інший комп'ютер.

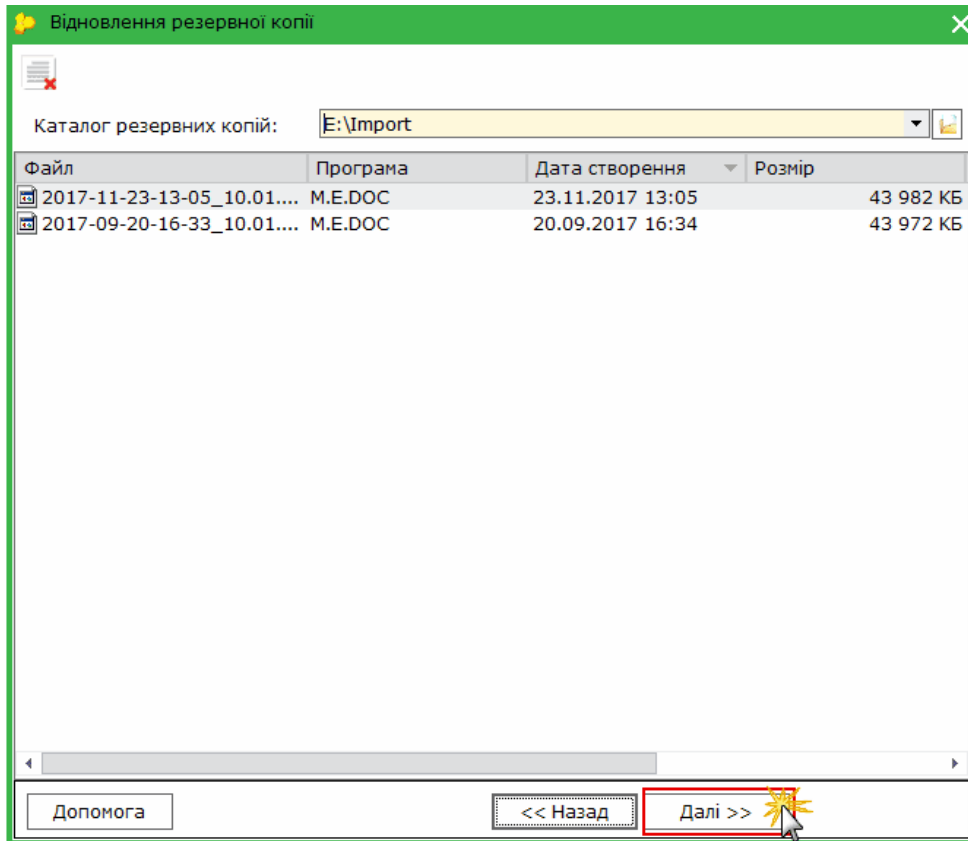
Відновлення при додаванні підприємства

1. У вікні вибору установи, що відкривається при запуску програми **М.Е.Дос**, натисніть кнопку **Створити підприємство**.

2. Відкриється вікно **Майстер заповнення даних про підприємство**. Виберіть спосіб реєстрації підприємства **Відновлення резервної копії**:

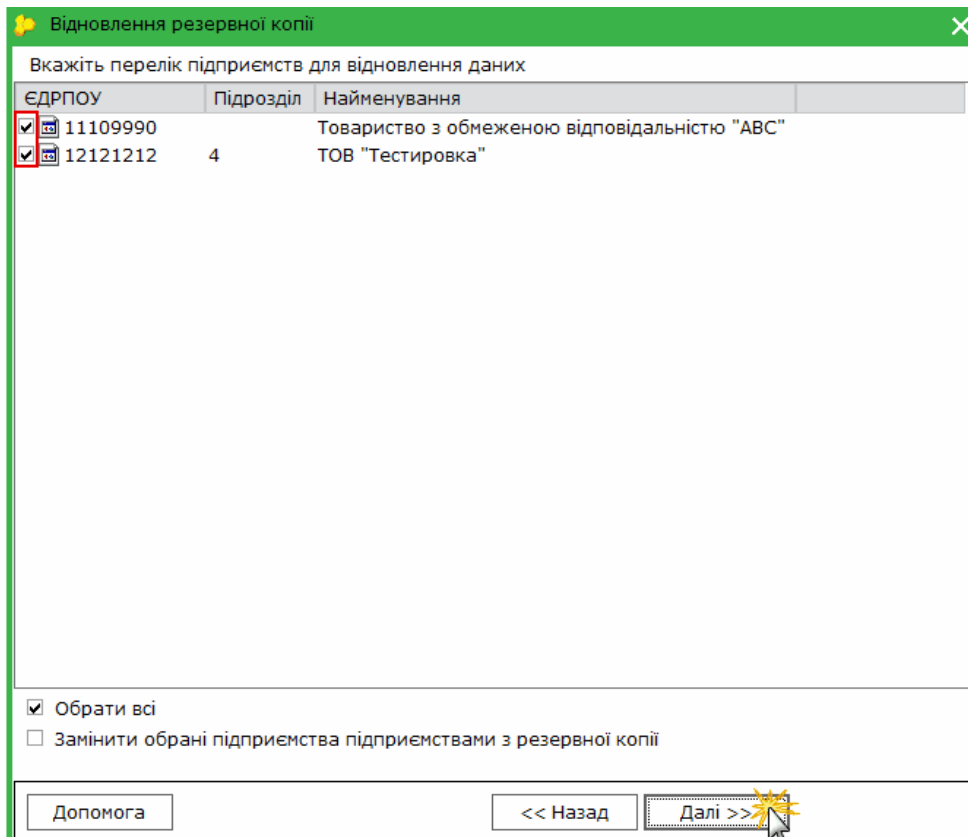


3. У наступному вікні оберіть резервну копію, з якої необхідно відновити дані. Натисніть кнопку **Далі**.



Зверніть увагу! При відновленні даних з **Резервної копії всієї бази (*.ZBF)**, буде **ВИДАЛЕНО ВСІ** дані поточної версії програми **ТА ЗАМІНЕНО** їх даними резервної копії.

4. Якщо відновлюються дані з **Резервної копії обраних підприємств (*.ZBK)**, яка містить дані декількох підприємств, оберіть підприємства, дані яких потрібно відновити:

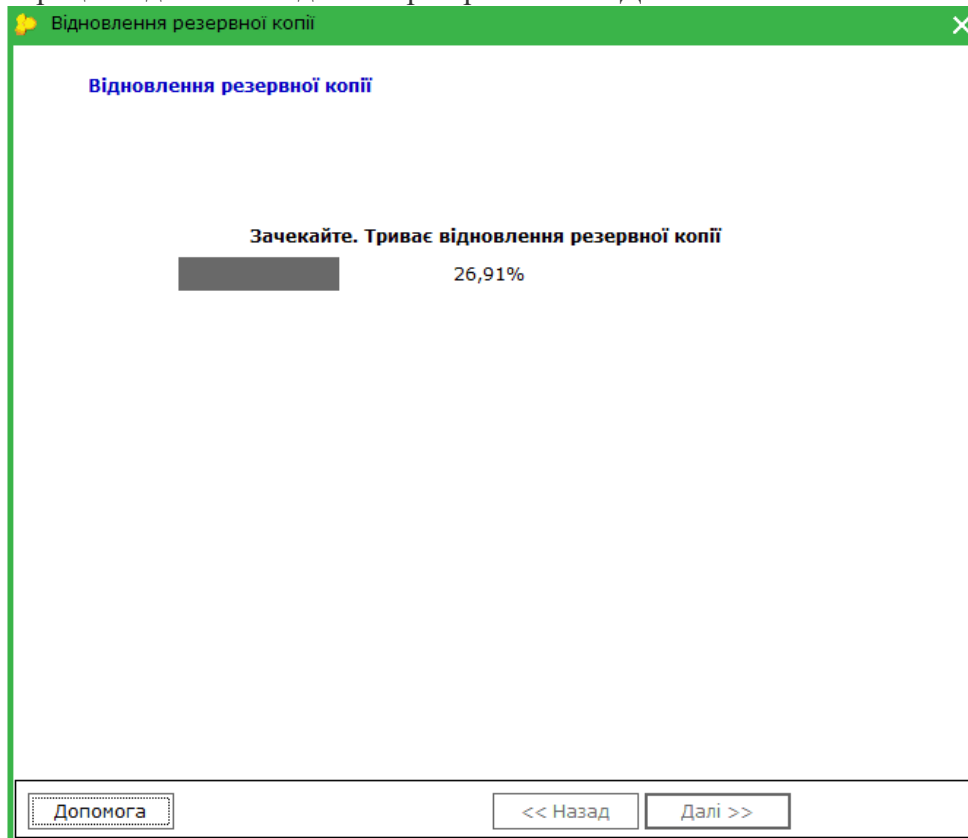


Зверніть увагу! Для відновлення підприємств, що вже існують у базі програми, встановіть опцію **Замінити обрані підприємства з резервної копії**.

Будьте уважними! Всі дані підприємств будуть замінені даними з резервної копії!

Для продовження натисніть **Далі**.

5. Розпочнеться процес відновлення даних з резервної копії. Дочекайтеся закінчення процедури:



6. Після закінчення процесу відновлення натисніть кнопку **Далі**.

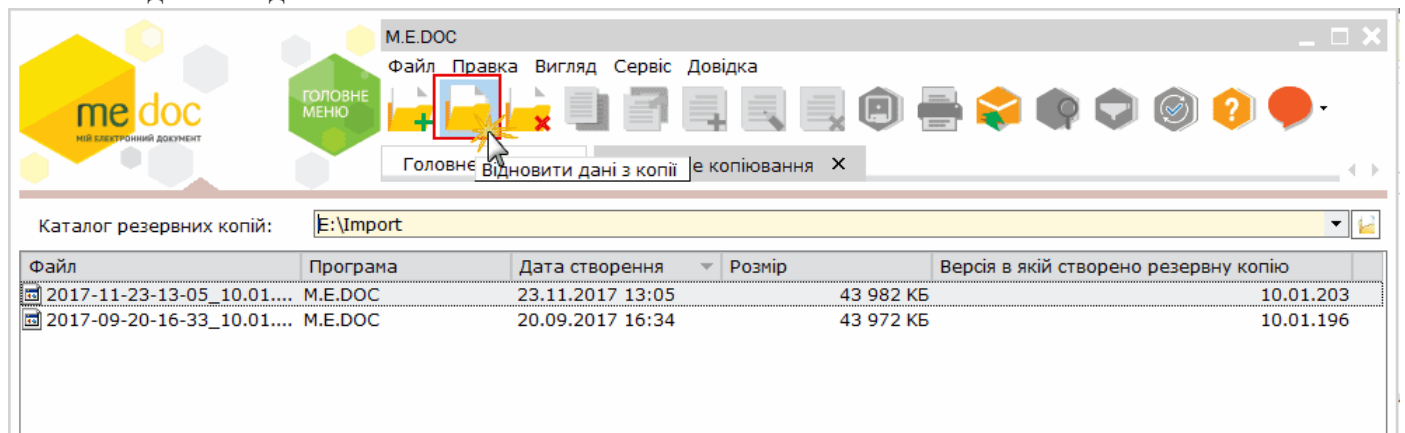
7. Відновлене підприємство буде відображене у вікні вибору установи.

Відновлення з модуля Резервне копіювання

Зверніть увагу! Якщо підприємство вже існує у базі програми, відновити резервну копію підприємств з модулю **Резервне копіювання** неможливо.

Для відновлення необхідно попередньо видалити підприємство з бази програми, або скористатися функцією відновлення з вікна вибору установи під час запуску програми (як описано вище).

1. В розділі **Адміністрування – Резервне копіювання** оберіть запис тієї резервної копії, з якої бажаєте відновити дані.



2. На панелі інструментів натисніть кнопку **Відновити дані з копії**.

Зверніть увагу! При відновленні даних з **Резервної копії всієї бази (*.ZBF)**, буде **ВИДАЛЕНО ВСІ** дані поточної версії програми **ТА ЗАМІНЕНО** даними резервної копії.

3. Якщо відновлюються дані з **Резервної копії обраних підприємств (*.ZBK)** потрібно обрати установи, дані яких потрібно відновити:

ЄДРПОУ	Підрозділ	Найменування
<input checked="" type="checkbox"/> 11109990		Товариство з обмеженою відповідальністю "ABC"
<input checked="" type="checkbox"/> 12121212	4	ТОВ "Тестировка"

Обрати всі

Допомога << Назад Далі >>

Для відновлення резервної копії натисніть кнопку **Далі**.

4. Розпочнеться процес відновлення. Програма повідомить про закінчення процедури.